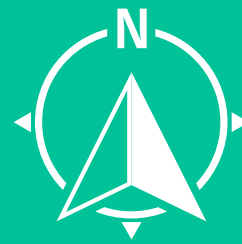


4 MOYENS DE TROUVER LE NORD SANS BOUSSEOLE



Vous partez à l'aventure sans boussole ? Découvrez comment trouver le nord facilement de jour comme de nuit grâce à ces quelques méthodes d'orientation.

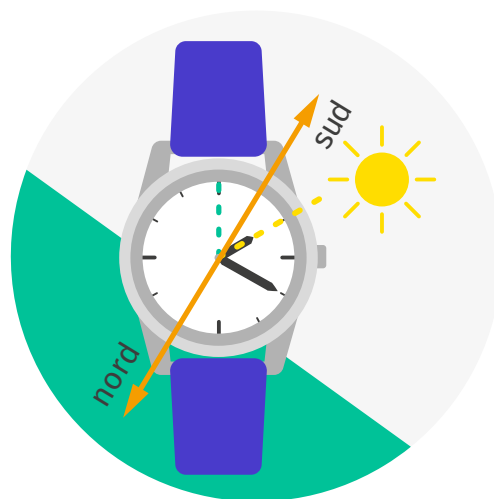
1

Avec une montre à aiguille

Pointez la petite aiguille en direction du soleil. Formez un angle avec la petite aiguille et l'axe 12 de la montre. Divisez en deux parties égales cet angle. Vous obtenez l'axe nord-sud, le nord est à l'opposé de l'angle formé.

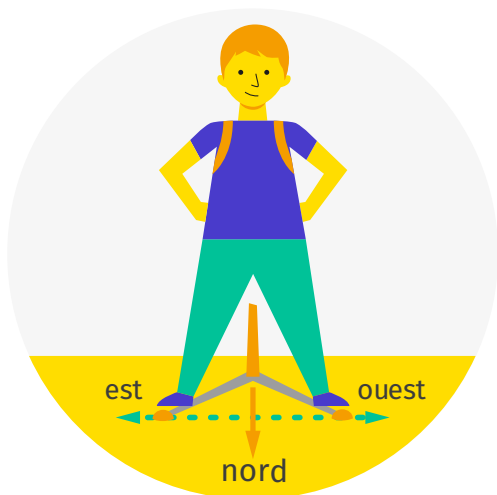
L'astuce en plus : Si vous avez l'heure mais pas de montre à aiguilles, il suffit de dessiner un cadran et des aiguilles sur une feuille de papier.

- ! La montre doit indiquer la véritable heure solaire (-1h en hiver et -2h en été en France). Attention, cette méthode est inefficace dans les latitudes plus basses, notamment sous les 20° dans les deux hémisphères.



2

Avec un bâton



Le saviez-vous ? Un bâton d'un mètre de long peut vous servir de boussole.

Une fois planté, il suffit de marquer la pointe de son ombre au sol avec un caillou. Attendez 15-20 minutes, marquez à nouveau la pointe de l'ombre grâce à un second caillou. Reliez d'un trait les deux cailloux. La ligne tracée est orientée dans le sens ouest-est.

Dos au bâton, posez votre pied gauche sur la première pierre et votre pied droit sur la seconde : vous êtes maintenant face au nord !

! Cette méthode est inefficace dans les régions polaires situées au-dessus des 60° de latitude dans les deux hémisphères.

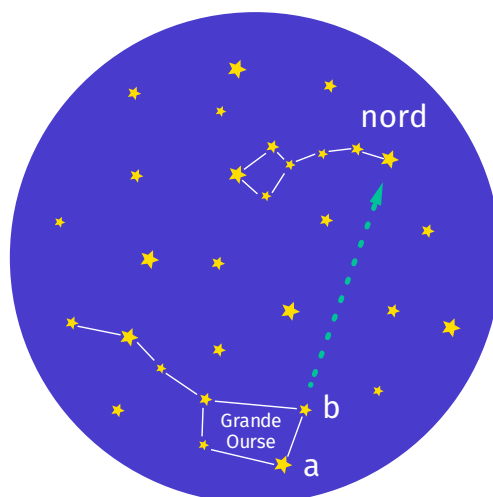
3

Grâce à l'étoile polaire

L'étoile polaire ne s'écarte pas de plus d'un degré de la direction du pôle Nord et sa position par rapport à la constellation de la Grande Ourse est facilement reconnaissable la nuit, lorsque le temps est clair.

En reportant 5 fois la distance entre les deux étoiles a et b de la Grande Ourse, vous trouverez l'étoile polaire.

! La position de l'étoile polaire est d'autant plus élevée dans le ciel que vous vous déplacez vers le nord. Elle est donc inutile à partir de 70° de latitude Nord.



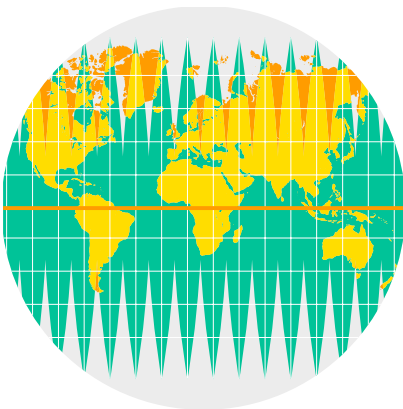
4

Avec une carte IGN

La méthode consiste à faire coïncider la direction du nord de la carte avec la direction du nord sur le terrain. Sur une carte, on distingue trois types de nord :

1/ Le nord géographique

Aussi appelé « vrai nord », il s'agit du Pôle Nord, point d'intersection de tous les méridiens (dessinés par des lignes verticales noires sur la carte et espacés tous les $0^{\circ}05'$ de latitude). Il correspond donc à l'axe nord de rotation de la Terre.



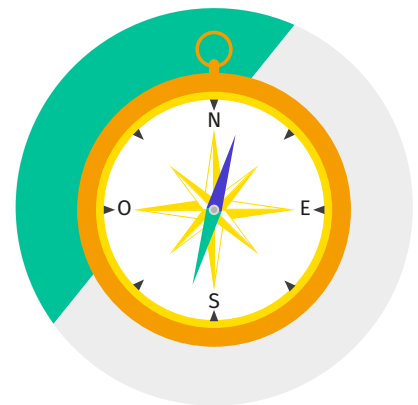
2/ Le nord de la projection cartographique

Les cartes topographiques de l'IGN utilisent la projection « Lambert 93 » afin de minimiser les déformations dues à la représentation de la Terre sphérique en planisphère.

Les bords gauche et droit de la carte indiquent donc l'axe nord-sud de la projection cartographique.

3/ Le nord magnétique

Il correspond à la direction donnée par la boussole. Il est légèrement différent du nord géographique. L'écart entre les deux s'appelle la déclinaison magnétique. Sa valeur, qui figure sur la légende des cartes au 1 : 25 000, est propre à chaque carte et n'est valable que pour une année donnée car elle varie dans le temps, selon les fluctuations du champ magnétique de la Terre.



! Pour calculer sa valeur à partir d'une carte, il faut
● se munir d'un rapporteur et, à partir de la variation annuelle indiquée dans la légende des cartes TOP25, définir sa nouvelle position.

T R U C S & A S T U C E S

Il existe de nombreux trucs et astuces pour trouver le nord mais ils ne sont pas toujours efficaces et fiables. Ils peuvent donc être utilisés afin de vérifier votre orientation, et non pour la déterminer.



Le tournesol s'oriente vers le soleil, par déduction, on peut alors trouver le nord.



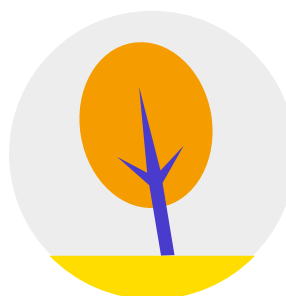
Les paraboles sont dirigées vers l'équateur, donc vers le sud si on se situe dans l'hémisphère nord.



À minuit, la Lune se trouve approximativement au sud.



Tracez une ligne imaginaire d'un bout à l'autre du croissant de Lune jusqu'à l'horizon. L'intersection avec l'horizon indique approximativement le sud.



Il est possible de déterminer le nord selon l'inclinaison des arbres. En effet, celle-ci indique la direction des vents dominants et, par déduction, le nord. Encore faut-il connaître les vents dominants en fonction des régions et des reliefs.